



alpine-property

Alpine Property SAS au capital de 3 450 € - RCS Thonon les Bains 508 578 556 - siège: 153 chemin du Chargeau, 74110 Morzine, France - Titulaire de la Carte Professionnelle n° CPI 7401 2016 000 017 391 délivrée par la CCI de la Haute Savoie

Tel: +44 (0)208 123 2384

Email: info@alpine-property.com

Web: www.alpine-property.com

Appts. Le Domaine des Meuniers, T2

Richebourg, Châtel & Vallée, Portes Du Soleil

265 000 €uros



Contact

Contact **Ed Ockelton** about this property.

Tel: +33 6 77 83 19 98

Email: ed@alpine-property.com

Key Features

| | |
|---------------------------------|---------------------|
| Price | 265 000 Euros |
| Status | FOR SALE |
| Last updated | 19/04/2026 |
| Area | Portes Du Soleil |
| Location | Châtel & Vallée |
| Village | Richebourg |
| Bedrooms | 1 |
| Bathrooms | 1 |
| Floor area | 43.6 m ² |
| Heating | Heat pump |
| Ski access | Ski bus |
| Nearest skiing | 2 km |
| Nearest shops | 2 km |
| Garage | Single |
| Drainage | Mains drains |
| Number of lots | 10 |
| Procédure en cours | No |
| Energy efficiency rating | TBC |
| CO2 emissions | TBC |
| Agency fees | Paid by the seller |

Property Description

Le Domaine des Meuniers is a project of four high quality five bedroom chalets and two small apartment buildings to be built in the pretty hamlet of Richebourg, between Abondance and La Chapelle d'Abondance.

The apartments will be delivered key in hand, including fully equipped kitchens, and will of course respect all the latest energy efficiency regulations.

There are two T2 apartments available;

Appt E02, 43.63 sq m habitable with a 17.98 sq m terrace, 265.000 € including parking space and cave.

Appt F02, 43.63 sq m habitable with a 17.98 sq m terrace, 265.000 € including parking space and cave.

The apartments are located in Richebourg, close to, but set back from, the main road into La Chapelle d'Abondance. The location is exceptionally sunny and has wonderful views.

Delivery is planned for the second half of 2027.

[Appts. Le Domaine des Meuniers, T3](#)

[Appts. Le Domaine des Meuniers, T4](#)

The property is covered by the copropriété rules.







**LE DOMAINE
DES MEUNIERIERS**

▲ ABONDANCE ▲
ENSEMBLE RESIDENTIEL
Chemin de Clos mingé
74360 ABONDANCE

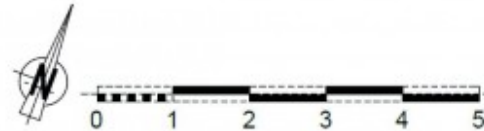
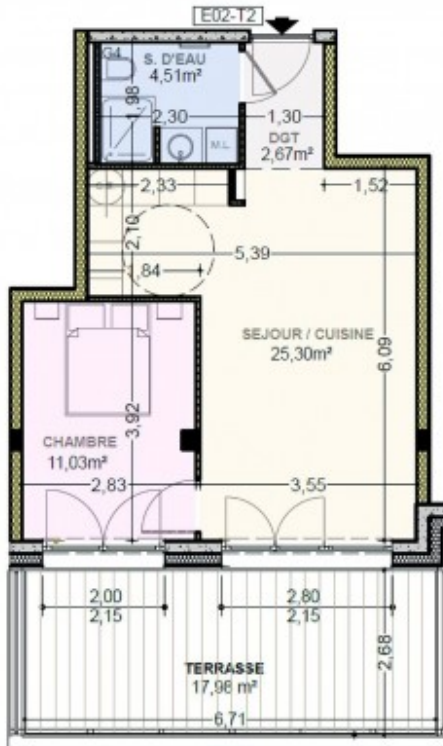


**Chalet E-02 - T2
Niveau Étage**

| CHALET E-02 | Type T2 | Surface Habitable (m²) | Surface Utile (m²) |
|------------------------------|--------------|------------------------|--------------------|
| ROC | | | |
| | Salon/séjour | 25,30 | 25,30 |
| | Chambre | 11,03 | 11,03 |
| | Salles d'eau | 4,51 | 4,51 |
| | Dégarage | 2,67 | 2,67 |
| TOTAL | | 43,51 | 43,51 |
| Exérieur | | | |
| | Terrasse | 17,98 | |
| TOTAL SURFACE GLOBALE | | 17,98 | |

PLAN DE COMMERCIALISATION
Dernière mise à jour : 21/10/2025

**Chalet E02 - T2
ÉTAGE**
Surface Habitable = 43,51m²



NOTA: Les côtes des plans sont approximatives ainsi que les surfaces des logements et des différentes pièces. Elles ne sont données qu'à titre indicatif et peuvent être légèrement modifiées pour les besoins de la construction et le respect des exigences techniques dans la limite des tolérances usuelles



**LE DOMAINE
DES MEUNIERIERS**

▲ ABONDANCE ▲
ENSEMBLE RESIDENTIEL
Chemin de Clos mingé
74360 ABONDANCE

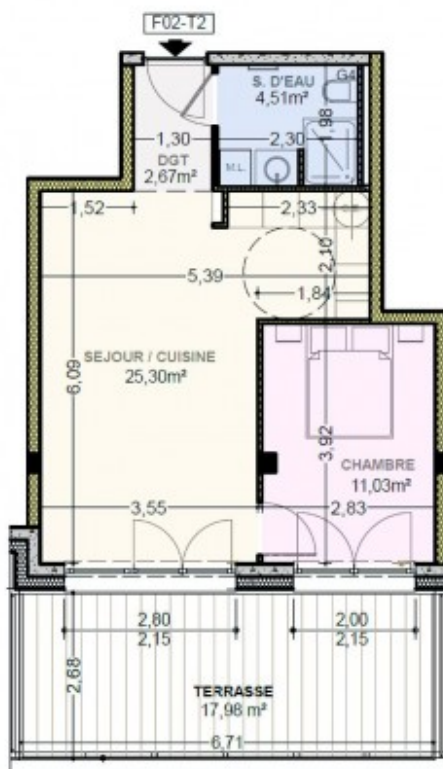


**Chalet F-02 - T2
Niveau Étage**

| CHALET F-01 | Type T4 | Surface Habitable (m²) | Surface Utile (m²) |
|------------------------------|-----------------|------------------------|--------------------|
| ROC | | | |
| | Salon/séjour | 36,21 | 36,21 |
| | Chambre 1 | 12,39 | 12,39 |
| | Chambre 2 | 10,68 | 10,68 |
| | Chambre 3 | 10,64 | 10,64 |
| | Salles d'eau 01 | 5,64 | 5,64 |
| | Salles d'eau 02 | 3,74 | 3,74 |
| | vc | 2,16 | 2,16 |
| TOTAL | | 81,46 | 81,46 |
| Exérieur | | | |
| | Terrasse | 21,94 | |
| TOTAL SURFACE GLOBALE | | 21,94 | |

PLAN DE COMMERCIALISATION
Dernière mise à jour : 21/10/2025

**Chalet F02 - T2
ÉTAGE**
Surface Habitable = 43,51m²



NOTA: Les côtes des plans sont approximatives ainsi que les surfaces des logements et des différentes pièces. Elles ne sont données qu'à titre indicatif et peuvent être légèrement modifiées pour les besoins de la construction et le respect des exigences techniques dans la limite des tolérances usuelles