



alpine-property

Alpine Property SAS au capital de 3 450 € - RCS Thonon les Bains 508 578 556 - siège: 153 chemin du Chargeau, 74110 Morzine, France - Titulaire de la Carte Professionnelle n° CPI 7401 2016 000 017 391 délivrée par la CCI de la Haute Savoie

Tel: +44 (0)208 123 2384

Email: info@alpine-property.com

Web: www.alpine-property.com

Chalets Les Granges

Morzine, Morzine, Portes Du Soleil

995 000 €uros



Contact

Contact **Marie-Anne Denicolo** about this property.

Tel: +33 6 08 15 46 54

Email: marianne@alpine-property.com

Key Features

Price	995 000 Euros
Status	FOR SALE
Last updated	05/09/2024
Area	Portes Du Soleil
Location	Morzine
Village	Morzine
Bedrooms	4
Bathrooms	2
Floor area	136 m ²
Detached	Yes
Heating	Combined system
Ski access	Ski bus
Garden	Yes
Garage	Single
Drainage	Mains drains
Energy efficiency rating	TBC
CO2 emissions	TBC
Agency fees	Paid by the seller

Property Description

Proposed by an experienced local builder, Les Granges is a fantastic opportunity to create a brand new alpine chalet in Morzine, according to your own style and needs! Flexibility of the design on each floor of these three chalets means that the surface area of 136m² can be adapted to suit your family's requirements, or for maximizing rental potential. Whilst plans are proposed, the developer is also available to discuss the precise requirements that you have for the space within your chalet, giving you the potential to adapt the property to fit with your particular mountain project!

The ground floor of each chalet will house an internal garage together with a generous studio area with fitted bathroom. At 27m², the studio provides an ideal additional sleeping space, home cinema, exercise studio, children's play room, or home office.

On the second floor, a generous open-plan living space has room for dining and relaxing, as well as a fully equipped kitchen of your choice. There is also a guest wc. The living area opens onto a full-length balcony, perfect for admiring the views over the local mountainsides.

By reducing the living space, there is potential to include a further bedroom at this level if that would better suit your needs, and all additional partition walls are included in the advertised price.

Upstairs, the space can be divided according to the owner's wishes to provide either three or four bedrooms with a family bathroom, and useful cupboard storage. Since the chalets have a balcony on both front and rear at this level, each bedroom will have its own balcony access.

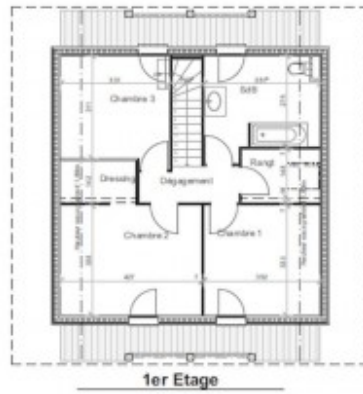
All fittings and fixtures in the chalets are included in the stated price, including a fully fitted kitchen with oven, hob, extractor fan, microwave oven and dishwasher, and the chalets will be delivered fully finished as to wall and floor coverings including tile and parquet chosen by the buyer from a wide selection of high quality materials.

A small private garden surrounds each chalet, with all green areas carefully landscaped to ensure that there is nothing to do but enjoy your property when you move in!



OPTION - 3 CHAMBRES

3 CHALETs INDIVIDUELS - LES GRANGES - MORZINE



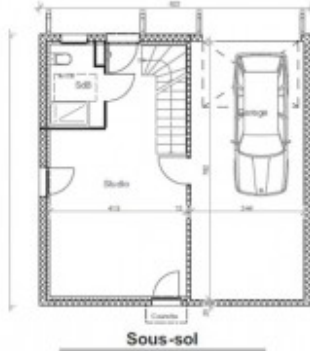
Chalet 1 Hauts-Forts			
Studio	27,08		
Salle de Bain	3,91		
Séjour, cuisine	53,21		
Rangement	2,72		
W.c	1,81		
Dépassement étage	3,22	Dont surfaces <1,80 m	9,33
Chambre 1	11,92		
Chambre 2	14,22		
Dressing Ch 2	2,93		
Chambre 3	10,62		
Salle de Bain	10,17		
Rangement	3,94		
	145,55	Garage	26,90
			182,70



Plan non contractuel, susceptible de modifications ou d'adaptations suivant impératif technique.
Des modifications sont susceptibles d'être apportées en fonction de nécessités techniques liées à la réalisation, tant en ce qui concerne les dimensions libres que l'équipement.
Les canalisations, batifanons, descentes d'ÉP, les retombées, trappes de visite sur les gaines techniques, les soffites et caissons techniques ne figurent pas sur ces plans. Les surfaces indiquées sont approximatives.

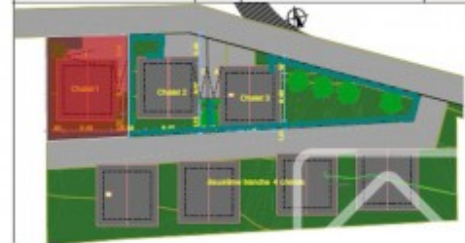
OPTION - 4 CHAMBRES

3 CHALETS INDIVIDUELS - LES GRANGES - MORZINE



Hauts-Forts Chalet 1 var 4 chambres

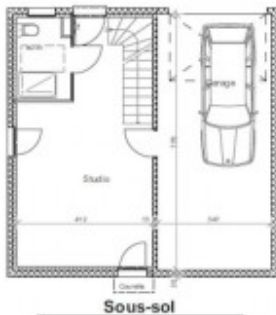
Studio	27,08		
Salle de Bains	3,91		
Séjour, cuisine	53,21		
Rangement	2,72		
W.c.	1,81		
Déjagement étage	3,33		
Chambre 1	11,49		
Chambre 2	14,22		
Chambre 3	8,54		
Salle de Bains	4,55		
Chambre 4	10,06		
Rangement	2,69		
W.c.	1,41		
	145,32		
		Dont surfaces <1,80 m	9,33
		Garage	26,90
			193,70



Plan non contractuel, susceptible de modifications ou d'adaptations suivant impératif technique.
Des modifications sont susceptibles d'être apportées en fonction de nécessités techniques liées à la réalisation, tant en ce qui concerne les dimensions libres que l'équipement.
Les canalisations, barbacanes, descentes d'EP, les rebords, trappes de visite sur les gaines techniques, les soffites et caissons techniques ne figurent pas sur ces plans. Les surfaces indiquées sont approximatives.

OPTION - 3 CHAMBRES

3 CHALETS INDIVIDUELS - LES GRANGES - MORZINE



Chalet 2 Chésery

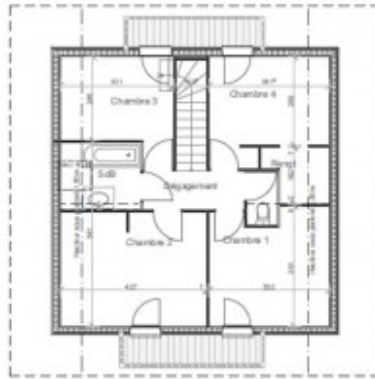
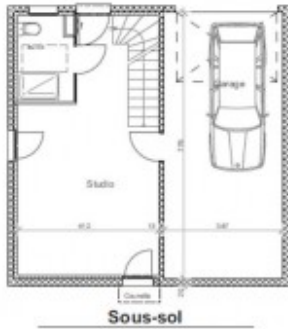
Studio	27,08		
Salle de Bains	3,91		
Séjour, cuisine	53,21		
Rangement	2,72		
W.c.	1,81		
Déjagement étage	3,22		
Chambre 1	11,72		
Chambre 2	14,22		
Dressing Ch 2	2,93		
Chambre 3	10,52		
Salle de Bains	10,17		
Rangement	3,94		
	145,55		
		Dont surfaces <1,80 m	9,33
		Garage	26,90
			181,70



Plan non contractuel, susceptible de modifications ou d'adaptations suivant impératif technique.
Des modifications sont susceptibles d'être apportées en fonction de nécessités techniques liées à la réalisation, tant en ce qui concerne les dimensions libres que l'équipement.
Les canalisations, barbacanes, descentes d'EP, les rebords, trappes de visite sur les gaines techniques, les soffites et caissons techniques ne figurent pas sur ces plans. Les surfaces indiquées sont approximatives.

OPTION 4 CHAMBRES

3 CHALETS INDIVIDUELS - LES GRANGES - MORZINE



Chésery Chalet 2 var 4 chambres

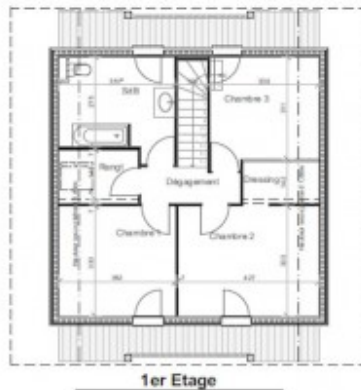
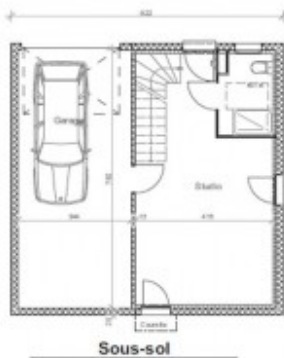
Studio	27,08		
Salle de Bains	3,91		
Séjour, cuisine	53,21		
Rangement	2,72		
W.c.	1,81	Dont surfaces <1,80 m	9,33
Déagagement étage	3,33		
Chambre 1	11,49		
Chambre 2	14,22		
Chambre 3	8,84		
Salle de Bains	4,55		
Chambre 4	10,06		
Rangement	2,89	Garage	26,90
W.c.	1,41		
	145,32		181,70



Plan non contractuel, susceptible de modifications ou d'adaptations suivant impératif technique.
Des modifications sont susceptibles d'être apportées en fonction de nécessités techniques liées à la réalisation, tant en ce qui concerne les dimensions libres que l'équipement.
Les canalisations, barbacanes, descentes d'EP, les retombées, trappes de visite sur les gaines techniques, les soffites et caissons techniques ne figurent pas sur ces plans. Les surfaces indiquées sont approximatives.

OPTION - 3 CHAMBRES

3 CHALETS INDIVIDUELS - LES GRANGES - MORZINE



Chalet 3 Bostan

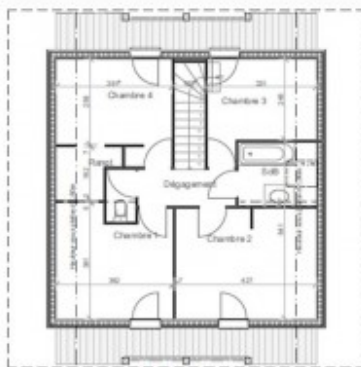
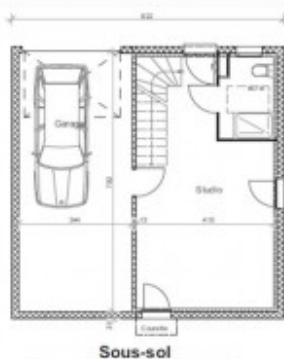
Studio	27,08		
Salle de Bains	3,91		
Séjour, cuisine	53,21		
Rangement	2,72		
W.c.	1,81	Dont surfaces <1,80 m	9,33
Déagagement étage	3,22		
Chambre 1	11,72		
Chambre 2	14,22		
Dressing Ch 2	2,93		
Chambre 3	10,02		
Salle de Bains	10,17		
Rangement	3,94	Garage	26,90
	145,55		321,65



Plan non contractuel, susceptible de modifications ou d'adaptations suivant impératif technique.
Des modifications sont susceptibles d'être apportées en fonction de nécessités techniques liées à la réalisation, tant en ce qui concerne les dimensions libres que l'équipement.
Les canalisations, barbacanes, descentes d'EP, les retombées, trappes de visite sur les gaines techniques, les soffites et caissons techniques ne figurent pas sur ces plans. Les surfaces indiquées sont approximatives.

OPTION - 4 CHAMBRES

3 CHALETS INDIVIDUELS - LES GRANGES - MORZINE



Bostan Chalet 3 var 4 chambres

Studio	27,08		
Salle de Bains	3,91		
Séjour, cuisine	53,21		
Rangement	2,72		
W.c.	1,81		
Déplacement étage	3,33		
Chambre 1	11,49		
Chambre 2	14,22		
Chambre 3	8,84		
Salle de Bains	4,55		
Chambre 4	10,06		
Rangement	2,69		
W.c.	1,41		
	145,32		
		Dort surfaces <1,80 m	9,33
		Garage	26,90
			321,85

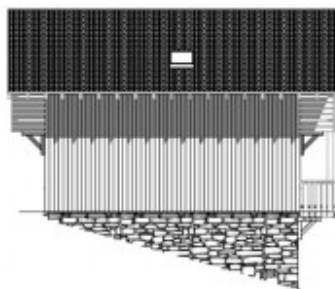


Plan non contractuel, susceptible de modifications ou d'adaptations suivant impératif technique. Des modifications sont susceptibles d'être apportées en fonction de nécessités techniques liées à la réalisation, tant en ce qui concerne les dimensions libres que l'équipement. Les canalisations, barbacanes, descentes d'EP, les rebombées, trappes de visite sur les gaines techniques, les soffites et caissons techniques ne figurent pas sur ces plans. Les surfaces indiquées sont approximatives.

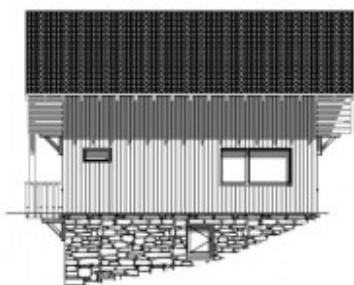
Façade Sud



Façade Est



Façade Ouest



Façade Nord



Coupe AA



Chalet 1 coupe

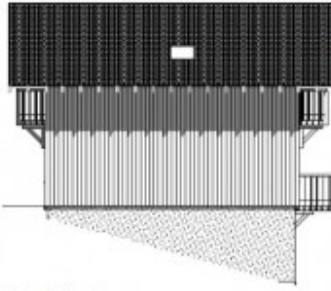
Chalet 1

Plan non contractuel, susceptible de modifications ou d'adaptations suivant impératif technique. Des modifications sont susceptibles d'être apportées en fonction de nécessités techniques liées à la réalisation, tant en ce qui concerne les dimensions libres que l'équipement. Les canalisations, barbacanes, descentes d'EP, les rebombées, trappes de visite sur les gaines techniques, les soffites et caissons techniques ne figurent pas sur ces plans. Les surfaces indiquées sont approximatives.

Façade Sud

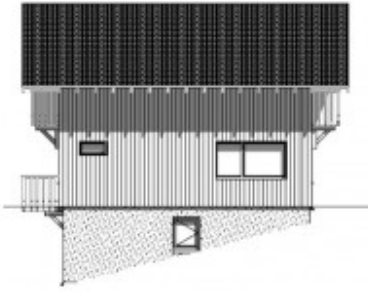


Façade Est

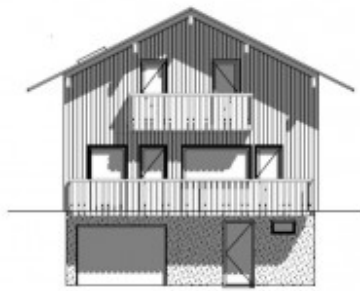


Chalet 2 coupe

Façade Ouest



Façade Nord



Coupe AA 1:100

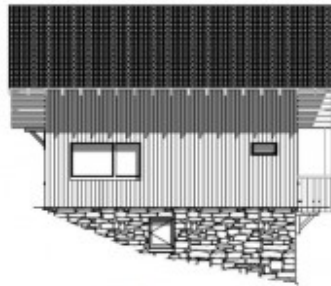
Chalet 2

Plan non contractuel, susceptible de modifications ou d'adaptations suivant impératif technique.
Des modifications sont susceptibles d'être apportées en fonction de nécessités techniques liées à la réalisation, tant en ce qui concerne les dimensions libres que l'équipement.
Les canalisations, barbacanes, descentes d'EP, les retombées, trappes de visite sur les gaines techniques, les soffites et caissons techniques ne figurent pas sur ces plans. Les surfaces indiquées sont approximatives.

Façade Sud

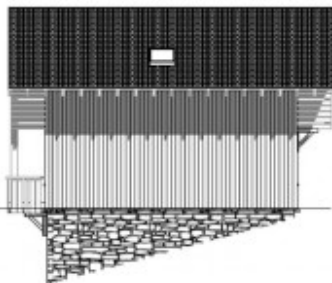


Façade Est



Chalet 3 coupe

Façade Ouest



Façade Nord



Coupe AA

Chalet 3

Plan non contractuel, susceptible de modifications ou d'adaptations suivant impératif technique.
Des modifications sont susceptibles d'être apportées en fonction de nécessités techniques liées à la réalisation, tant en ce qui concerne les dimensions libres que l'équipement.
Les canalisations, barbacanes, descentes d'EP, les retombées, trappes de visite sur les gaines techniques, les soffites et caissons techniques ne figurent pas sur ces plans. Les surfaces indiquées sont approximatives.