



alpine-property

Alpine Property SAS au capital de 3 450 € - RCS Thonon les Bains 508 578 556 - siège: 153 chemin du Chargeau, 74110 Morzine, France - Titulaire de la Carte Professionnelle n° CPI 7401 2016 000 017 391 délivrée par la CCI de la Haute Savoie

Tel: +44 (0)208 123 2384

Email: info@alpine-property.com

Web: www.alpine-property.com

Appt. Dome 02

Les Bossons, Chamonix & Vallée, Mont Blanc

549 000 €uros



Contact

Contact **Manu Maclean** about this property.

Tel: +33 6 02 50 75 03

Email: manu@alpine-property.com

Key Features

Price	549 000 Euros
Status	FOR SALE
Last updated	24/11/2022
Area	Mont Blanc
Location	Chamonix & Vallée
Village	Les Bossons
Bedrooms	2
Bathrooms	1
Floor area	63 m ²
Heating	Gas
Ski access	Ski bus
Nearest skiing	3 km
Nearest shops	1.5 km
Garden	Yes
Drainage	Mains drains
Number of lots	12
Procédure en cours	No
Energy efficiency rating	TBC
CO2 emissions	TBC
Agency fees	Paid by the seller

Property Description

Previously a hotel, the Dôme is a complete renovation project from the creators of the new development Mazots de Kayla in Les Houches. 12 new build apartments in an intimate new residence, sold with generous sized cellars and exterior parking. Located next to the river Arve and its cycle path, you're in Chamonix within ten minutes on the bike, or five by car. Also nearby is the Gaillands lake and climbing area.

Le Dôme 02 is a 2 bedroom apartment on the lower and ground levels with a 62m² west facing garden and a 12.5m² terrace. It comprises thus: entry into open plan kitchen, dining and living area with terrace and garden. WC and storage. Stairs descending to two double bedrooms, bathroom and walk-in wardrobe. In annex a storage cellar and exterior parking space.

The development will be delivered in the first quarter of 2024.

Ten year construction guarantees in place.

The property is covered by the copropriété rules.

" LE DÔME "

RÉHABILITATION D'UN HOTEL EN
LOGEMENTS
74 ROUTE DES BOSSONS
74400 CHAMINEX MONT BLANC



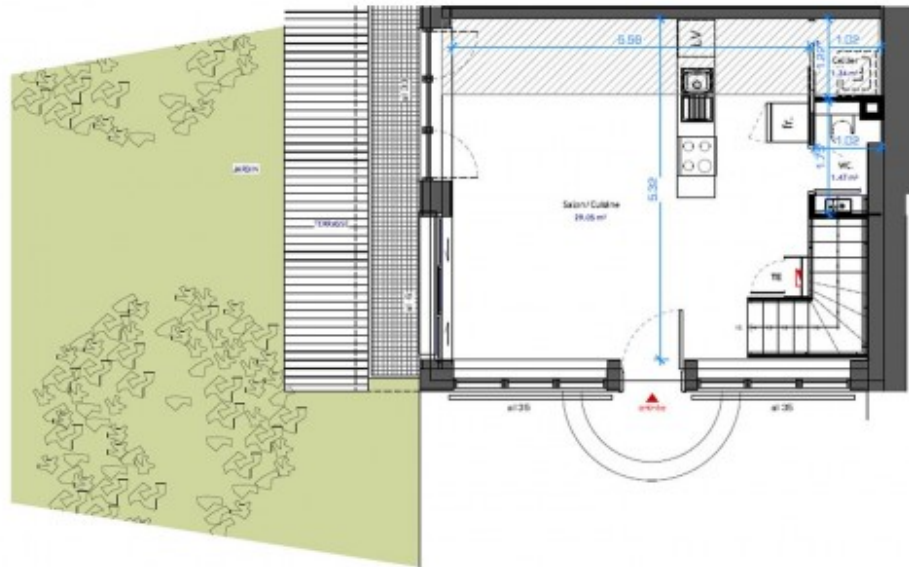
NUMERO : 002 ÉTAGE : 0
TYPE : T3

SURFACES HABITABLES	
Salon/Cuisine	29.05 m ²
WC	1.47 m ²
Céler	1.38 m ²
TOTAL ÉTAGE 0	31.79 m²
Terrasse	12.59 m ²
Jardin	60.02 m ²
Cave	9.67 m ²

TOTAL SH IOT 2	63.00 m²
TOTAL SURFACE AU SOL ± 1.00m	1.52 m ²



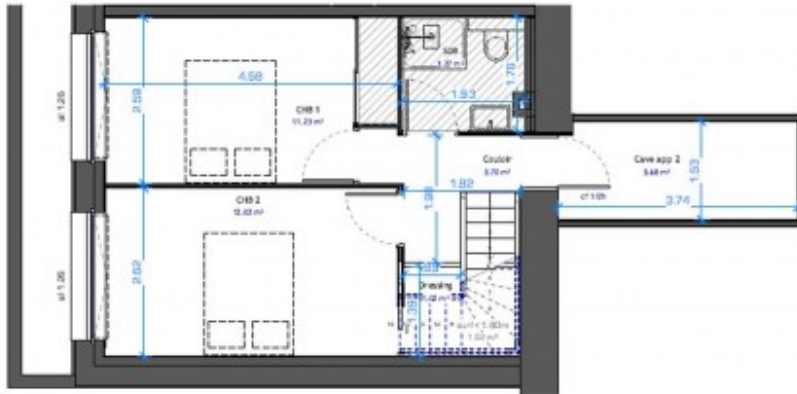
Indice B du 12-07-2009



	Corr angles	CU	Cuisine
	Niveau plancher en	F.	Refrigérateur
	Terrasse	LL	Lave Linge
	Allège	LV	Lave Vaisselle
		TE	Tableau Electrique

NOTA :
Des modifications sont susceptibles d'être apportées à ce plan en fonction des nécessités techniques de la réalisation, tout en ce qui concerne les dimensions liées aux équipements. Les surfaces et les hauteurs sous plafond sont approximatives. Les retombées, soffites, faux-plafonds ainsi que l'emplacement des équipements sanitaires ne sont pas tous figurés ou le sont à titre indicatif.





- ⊕ 0.00 Niveau plancher fin
- ▨ Faux-plafond
- ⊕ 0.00 Aléage
- Du Cuisine
- P. Réfrigérateur
- LL Lave Linge
- LV Lave Vaisselle
- TE Tableaux Électrique

NOTA :
 Des modifications sont susceptibles d'être apportées à ce plan en fonction des nécessités techniques de la réalisation, tant en ce qui concerne les dimensions brutes que l'équipement. Les surfaces et les hauteurs sous plafond sont approximatives. Les rebordées, soffites, faux-plafonds ainsi que l'emplacement des équipements sanitaires ne sont pas tous figurés ou le sont à titre indicatif.



" LE DÔME "

K RÉHABILITATION D'UN HOTEL EN
 LOGEMENTS
 74 ROUTE DES BOISSONS
 74400 CHAMONIX MONT BLANC



NUMERO : 002 ÉTAGE : -1
 TYPE : T3

SURFACS HABITABLES

Cuisine	3.70 m ²
Salle d'eau	3.37 m ²
Chambre 1	11.03 m ²
Chambre 2	10.02 m ²
Dressing	1.02 m ²
TOTAL ÉTAGE -1	39.94 m²
Terrasse	12.89 m ²
Jardin	60.02 m ²
Cave	5.58 m ²

TOTAL SH LOT 2	63.00 m²
TOTAL SURFACE AU SOL ± 1.00M	1.52 m²



Index II du 12-D7-2009

