



**alpine-property**

Alpine Property SAS au capital de 3 450 € - RCS Thonon les Bains 508 578 556 - siège: 153 chemin du Chargeau, 74110 Morzine, France - Titulaire de la Carte Professionnelle n° CPI 7401 2016 000 017 391 délivrée par la CCI de la Haute Savoie

Tel: +44 (0)208 123 2384

Email: [info@alpine-property.com](mailto:info@alpine-property.com)

Web: [www.alpine-property.com](http://www.alpine-property.com)

# Appt. de Sève. C203

**Samoëns, Samoëns & Vallée, Grand Massif**

**171 000 €uros**



## Contact

Contact **Shane Cunningham** about this property.

**Tel:** +33 6 70 03 50 92

**Email:** [shane@alpine-property.com](mailto:shane@alpine-property.com)

# Key Features

<b>Price</b>	171 000 Euros
<b>Status</b>	FOR SALE
<b>Last updated</b>	01/02/2023
<b>Area</b>	Grand Massif
<b>Location</b>	Samoëns & Vallée
<b>Village</b>	Samoëns
<b>Bathrooms</b>	1
<b>Floor area</b>	24.6 m <sup>2</sup>
<b>Heating</b>	Wood pellet boiler
<b>Ski access</b>	Ski bus
<b>Nearest skiing</b>	1.4 km
<b>Nearest shops</b>	700 m
<b>Garage</b>	Single
<b>Drainage</b>	Mains drains
<b>Number of lots</b>	60
<b>Procédure en cours</b>	No
<b>Energy efficiency rating</b>	TBC
<b>CO2 emissions</b>	TBC
<b>Agency fees</b>	Paid by the seller

## Property Description

This brand new development showcases Alpine charm combined with a contemporary style which is totally in step with the times. For optimal comfort, materials have been carefully selected to ensure complete serenity in the apartments and in the residence.

The property's central heating system and hot water will be heated using an eco-friendly urban wood heating system.

Residents will have access to a co-working space, enabling a new way of working from 'home'.

Situated on the 2nd floor of chalet C, studio apartment C203 offers a living space open to the fitted kitchen, a shower room with WC.

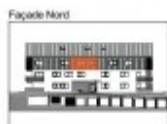
Included in the sale, is a closed garage on the lower ground floor and a ski locker, both with electricity supply.

Delivery is scheduled for the last quarter of 2024.

Reduced legal fees (2.5%).

The property is covered by the copropriété rules.

# PROVISOIRE

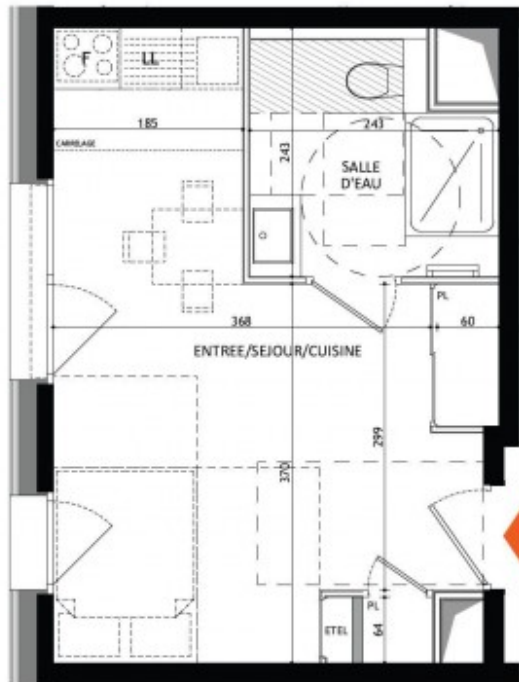


**LEGENDE :**

- F Fenêtre
- PF Porte Placard
- VB Votier battant
- VB Votier battant
- PV Placard
- SC Garder-robe
- PL Placard
- F F
- LV Lave vaisselle
- LL Lave linge
- CH Chauffage
- EDEL Tableau électrique

■ faux plafond/solite

□ Caire technique



**Notes:** Les revêtements graphiques sont donnés à titre indicatif, ils pourront varier en fonction des besoins techniques lors de la réalisation des bâtiments.  
 Des variantes de portes, soffites, faux plafonds, carrelages, ainsi que l'emplacement des équipements ne sont pas forcément représentés.  
 Les cotes et les surfaces sont données sous réserve des impératifs de construction et de tolérance d'exécution. Ce plan peut subir des modifications suite à des impératifs techniques.  
 Le mobilier et l'électroménager ne sont pas fournis.



BATIMENT : C  
 Appartement : C203 Niveau : R+2 Type : T1

Pièces	Surface Habitable
ENTREE/SEJOUR/CUISINE	19,69 m <sup>2</sup>
SDE	4,95 m <sup>2</sup>
<b>TOTAL</b>	<b>24,64 m<sup>2</sup></b>

**ARIA** ARIA PRO-CTS Architecte Ingénieur  
 33 allée Gaffiot  
 74000 SALLANCHES  
 DATE : JUILLET 2022









