



alpine-property

Alpine Property SAS au capital de 3 450 € - RCS Thonon les Bains 508 578 556 - siège: 153 chemin du Chargeau, 74110 Morzine, France - Titulaire de la Carte Professionnelle n° CPI 7401 2016 000 017 391 délivrée par la CCI de la Haute Savoie

Tel: +44 (0)208 123 2384

Email: info@alpine-property.com

Web: www.alpine-property.com

Appt. Terra Losa, D203

Les Houches, Chamonix & Vallée, Mont Blanc

349 000 €uros



Contact

Contact **Manu Maclean** about this property.

Tel: +33 6 02 50 75 03

Email: manu@alpine-property.com

Key Features

Price	349 000 Euros
Status	FOR SALE
Last updated	22/03/2020
Area	Mont Blanc
Location	Chamonix & Vallée
Village	Les Houches
Bedrooms	2
Bathrooms	2
Floor area	57.9 m ²
Ski access	Ski bus
Nearest skiing	1 km
Nearest shops	300 m
Garage	Single
Drainage	Mains drains
Number of lots	48
Procédure en cours	No
Energy efficiency rating	TBC
CO2 emissions	TBC
Agency fees	Paid by the seller

Property Description

Nestled in the heart of the Mont Blanc massif, just 9km from the global capital of skiing and alpinism, the family resort of Les Houches offers panoramic views across the Chamonix peaks. Terra Losa Chalets offers 48 one to three bedroom apartments across 4 tastefully designed chalets, centred around a communal green space and walking distance from the resort's main square.

Care has been taken to ensure optimal quality of living and efficiency in this development, and the architecture blends alpine tradition with modern comfort. Each apartment has a balcony or terrace, a cave, underground storage plus covered parking.

Focal points include high performance energy gas heating, thermic insulation, video intercom, lifts, wood cladding, fitted carpets in the bedrooms, parquet flooring, stylish bathrooms and fitted kitchens.

This 2 bedroom apartment is on the second floor of Chalet D and benefits from a 9.41m² balcony, 2 bedrooms, open-plan kitchen / living area, bathroom with WC and a separate WC.

Delivery due for second quarter of 2021

For more details please contact us, don't miss out!

The property is covered by the copropriété rules.



48, chemin de la Vallée
1111, Ville de Saint-François (Québec)

TERRALOSA
CHALETS



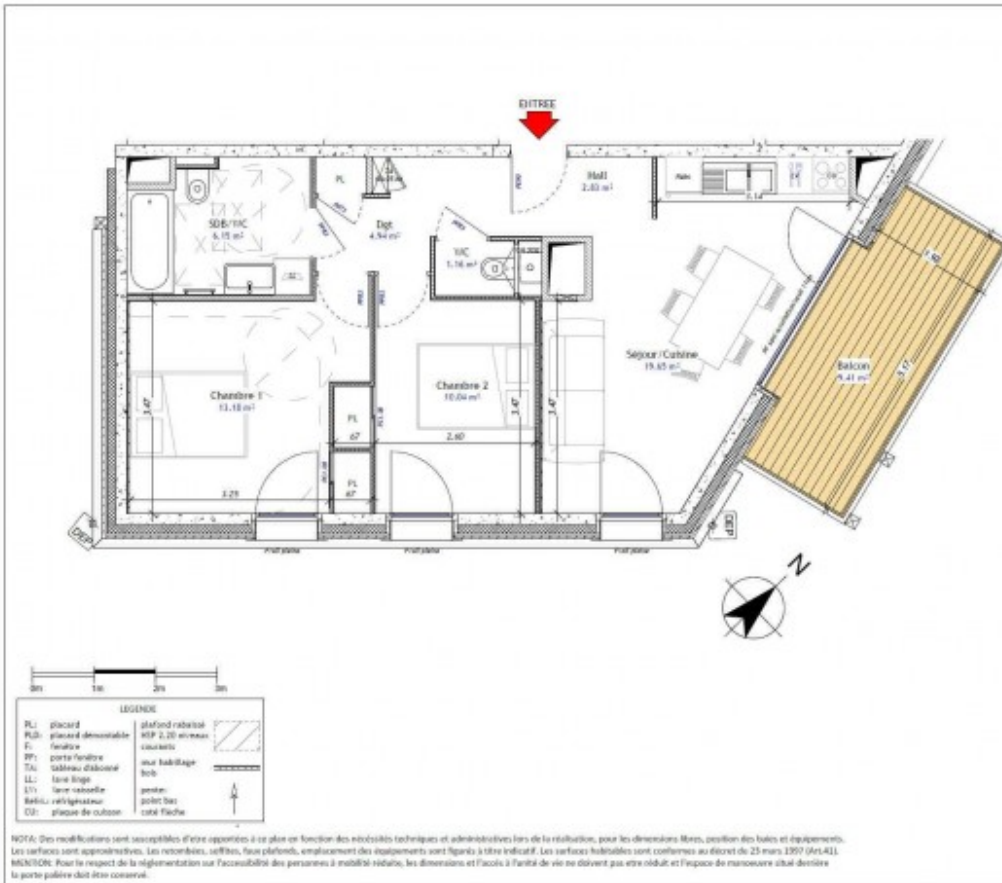
PLAN DE SITUATION

BATIMENT	D
Niveau	+2.1/2
Type	T3
Numero	D203
Surfaces habitables (m ²)	
Chambre 1	11.18 m ²
Chambre 2	10.64 m ²
Salon	19.85 m ²
Kitchen	4.54 m ²
Bain	4.15 m ²
Hall	2.83 m ²
Placards	11.24 m ²
Veranda	19.41 m ²

Surfaces annexes (m ²)	
Balcon	4.41 m ²

PLAN DE PRE-COMMERCIALISATION

publié le : 24/09/19



LEGENDE

PL: placard	plafond rebattu	
PLD: placard démontable	SPF 2.20 acoustique	
F: fenêtre	couverts	
PF: porte fenêtre	sur habillage	
TL: tableau d'éclairage	sol	
LL: lave-linge	peint	
LV: lave-vaisselle	peint (sur)	
Ba: bain	peint (sur)	
CU: plaque de cuisson	carrelé	

NOTA: Des modifications sont susceptibles d'être apportées à ce plan en fonction des nécessités techniques et administratives lors de la réalisation, pour les dimensions, l'emplacement des baies et des équipements. Les surfaces sont approximatives. Les recommandations, les hauteurs, les profondeurs, l'emplacement des équipements sont figurés à titre indicatif. Les surfaces habitables sont conformes au décret de 23 mars 1997 (art.41).
 REMARQUE: Pour le respect de la réglementation sur l'accessibilité des personnes à mobilité réduite, les dimensions et l'accès à l'unité de vie ne doivent pas être réduits et l'espace de manœuvre situé derrière la porte palière doit être conservé.



