



alpine-property

Alpine Property SAS au capital de 3 450 € - RCS Thonon les Bains 508 578 556 - siège: 153 chemin du Chargeau, 74110 Morzine, France - Titulaire de la Carte Professionnelle n° CPI 7401 2016 000 017 391 délivrée par la CCI de la Haute Savoie

Tel: +44 (0)208 123 2384

Email: info@alpine-property.com

Web: www.alpine-property.com

Appt. Terra Losa, D102

Les Houches, Chamonix & Vallée, Mont Blanc

266 000 €uros



Contact

Contact **Manu Maclean** about this property.

Tel: +33 6 02 50 75 03

Email: manu@alpine-property.com

Key Features

Price	266 000 Euros
Status	SOLD
Last updated	02/12/2021
Area	Mont Blanc
Location	Chamonix & Vallée
Village	Les Houches
Bedrooms	1
Bathrooms	1
Floor area	45.3 m ²
Ski access	Ski bus
Nearest skiing	1 km
Nearest shops	300 m
Garage	Single
Drainage	Mains drains
Number of lots	48
Procédure en cours	No
Energy efficiency rating	TBC
CO2 emissions	TBC
Agency fees	Paid by the seller

Property Description

Nestled in the heart of the Mont Blanc massif, just 9km from the global capital of skiing and alpinism, the family resort of Les Houches offers panoramic views across the Chamonix peaks. Terra Losa Chalets offers 48 one to three bedroom apartments across 4 tastefully designed chalets, centred around a communal green space and walking distance from the resort's main square.

Care has been taken to ensure optimal quality of living and efficiency in this development, and the architecture blends alpine tradition with modern comfort. Each apartment has a balcony or terrace, a cave plus the option of covered parking (not included in purchase price).

Focal points include high performance energy gas heating, thermic insulation, video intercom, lifts, wood cladding, fitted carpets in the bedrooms, parquet flooring, stylish bathrooms and fitted kitchens.

This 1 bedroom apartment is on the first floor of Chalet D and benefits from an entrance, a bedroom, a coin montagne, open-plan kitchen / living area opening on to a north-west facing 9m² balcony, and a bathroom with WC.

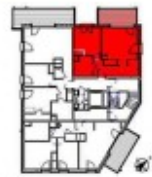
Delivery due for second quarter of 2021

For more details please contact us, don't miss out!

The property is covered by the copropriété rules.



48 logements en accession
 225, route des Grives 73120 LAVAL-BOURNE
TERRALOSA
 CHALETS



PLAN DE SITUATION

BATIMENT	D
Niveau	+1
Type	T2
Numéro	D102

Surfaces habitables (m ²)	
Salon/Cuisine	17,21 m ²
Chambre	11,47 m ²
Hall	6,21 m ²
SDB/VVC	5,49 m ²
Coiln montage	2,73 m ²
Total plancher	43,11 m²

Surfaces annexes (m ²)	
Balcon	3,47 m ²



PLAN DE
 PRE-COMMERCIALISATION
 publié le : 24/09/19



LEGENDE

RL: placard	plafond vitréifié	
PLD: placard démontable	HGF 2.30 niveaux	
F: fenêtre	courants	
PF: porte fenêtre		
TA: tableaux d'abonnés	mur habillage	
LL: lave linge	bois	
LV: lave vaisselle	peinture	
Refr: réfrigérateur	paroi las	
CU: plaque de cuisson	côté flèche	

NOTA: Des modifications sont susceptibles d'être apportées à ce plan en fonction des nécessités techniques et administratives lors de la réalisation, pour les dimensions liées, position des boîtes et équipements, les surfaces sont approximatives. Les rebords, soffites, faux plafonds, emplacement des équipements sont figurés à titre indicatif. Les surfaces habitables sont conformes au décret du 23 mars 1997 (Art.41).
 MENTION: Pour le respect de la réglementation sur l'accessibilité des personnes à mobilité réduite, les dimensions et l'accès à l'unité de vie ne doivent pas être réduit et l'espace de manœuvre situé derrière la porte publique doit être conservé.



