



**alpine-property**

Alpine Property SAS au capital de 3 450 € - RCS Thonon les Bains 508 578 556 - siège: 153 chemin du Chargeau, 74110 Morzine, France - Titulaire de la Carte Professionnelle n° CPI 7401 2016 000 017 391 délivrée par la CCI de la Haute Savoie

Tel: +44 (0)208 123 2384

Email: [info@alpine-property.com](mailto:info@alpine-property.com)

Web: [www.alpine-property.com](http://www.alpine-property.com)

# Appt. Terra Losa, D001

**Les Houches, Chamonix & Vallée, Mont Blanc**

**255 000 €uros**



## Contact

Contact **Manu Maclean** about this property.

**Tel:** +33 6 02 50 75 03

**Email:** [manu@alpine-property.com](mailto:manu@alpine-property.com)

# Key Features

<b>Price</b>	255 000 Euros
<b>Status</b>	FOR SALE
<b>Last updated</b>	19/03/2020
<b>Area</b>	Mont Blanc
<b>Location</b>	Chamonix & Vallée
<b>Village</b>	Les Houches
<b>Bedrooms</b>	1
<b>Bathrooms</b>	1
<b>Floor area</b>	57.9 m <sup>2</sup>
<b>Ski access</b>	Ski bus
<b>Nearest skiing</b>	1 km
<b>Nearest shops</b>	300 m
<b>Garage</b>	Single
<b>Drainage</b>	Mains drains
<b>Number of lots</b>	48
<b>Procédure en cours</b>	No
<b>Energy efficiency rating</b>	TBC
<b>CO2 emissions</b>	TBC
<b>Agency fees</b>	Paid by the seller

## Property Description

Nestled in the heart of the Mont Blanc massif, just 9km from the global capital of skiing and alpinism, the family resort of Les Houches offers panoramic views across the Chamonix peaks. Terra Losa Chalets offers 48 one to three bedroom apartments across 4 tastefully designed chalets, centred around a communal green space and walking distance from the resort's main square.

Care has been taken to ensure optimal quality of living and efficiency in this development, and the architecture blends alpine tradition with modern comfort. Each apartment has a balcony or terrace, a cave, underground storage plus covered parking.

Focal points include high performance energy gas heating, thermic insulation, video intercom, lifts, wood cladding, fitted carpets in the bedrooms, parquet flooring, stylish bathrooms and fitted kitchens.

This 1 bedroom apartment is on the ground floor of Chalet D and comprises of an entry hallway, a bedroom, a bathroom with WC and an open-plan kitchen /living area opening out on to a west-facing terrasse of 15.17m<sup>2</sup>.

Delivery due for second quarter of 2021

For more details please contact us, don't miss out!

The property is covered by the copropriété rules.



48 logements en résidence  
 111, avenue des Alpes 73120 LE GRAND-BOIS  
**TERRALOSA**  
 CHALETS



PLAN DE SITUATION

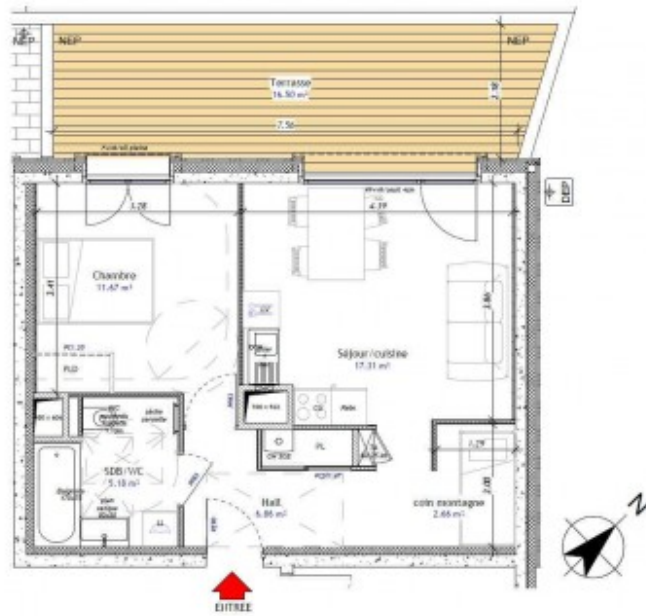
BATIMENT	D
Niveau	REC
Type	T2
Numero	DD01

Surfaces habitables (m <sup>2</sup> )	
Surface habitable	37,33 m <sup>2</sup>
Surface	38,42 m <sup>2</sup>
SAJ	39,38 m <sup>2</sup>
SRF/SJ	39,38 m <sup>2</sup>
Surface montage	39,38 m <sup>2</sup>
Surface totale	48,47 m <sup>2</sup>

Surfaces annexes (m <sup>2</sup> )	
Surface	34,32 m <sup>2</sup>

PLAN DE PRE-COMMERCIALISATION

publié le : 24/09/19



LEGENDE

PL	placard	diaphane isolé	
PLD	placard démontable	RFP 2.20 vitreux	
F	fenêtre	courants	
PF	porte-fenêtre	mur habillage	
Tu	tubeau tubé	bois	
LL	lame lège	acier	
LV	lame vitrée	point bas	
RWF/L	réfrigérateur	cote flèche	
CE	plaque de cuisson		

NOTA: Des modifications sont susceptibles d'être apportées à ce plan en fonction des nécessités techniques et administratives lors de la réalisation, pour les dimensions, l'emplacement des bois et équipements. Les surfaces sont approximatives. Les renseignements, surfaces, tous plans, emplacements des équipements sont figurés à titre indicatif. Les surfaces habitables sont conformes au décret du 23 mars 2007 (Art.41).  
 REMARQUE: Pour le respect de la réglementation sur l'accessibilité des personnes à mobilité réduite, les dimensions et l'accès à l'entrée de voir ne doivent pas être réduits et l'espace de manœuvre doit être conservé.





